

zwei

株式会社 ツヴァイ

2011年2月期

決算説明会資料

このたび発生した地震に被災されました皆さまに、心からお見舞い申し上げますとともに、一日も早い復興をお祈りいたします。

店舗の状況

52店舗中 3店舗が被災

ツヴァイ仙台 ~3/18 休業

3/19より営業再開(定休日 水・木曜日)

ツヴァイ水戸 3/23より仮店舗で営業再開

金・土・日曜日

ツヴァイ郡山 ~3/24 休業

3/25・26・27 仮店舗で営業

3/28より営業再開(定休日 水・木曜日)

zwei

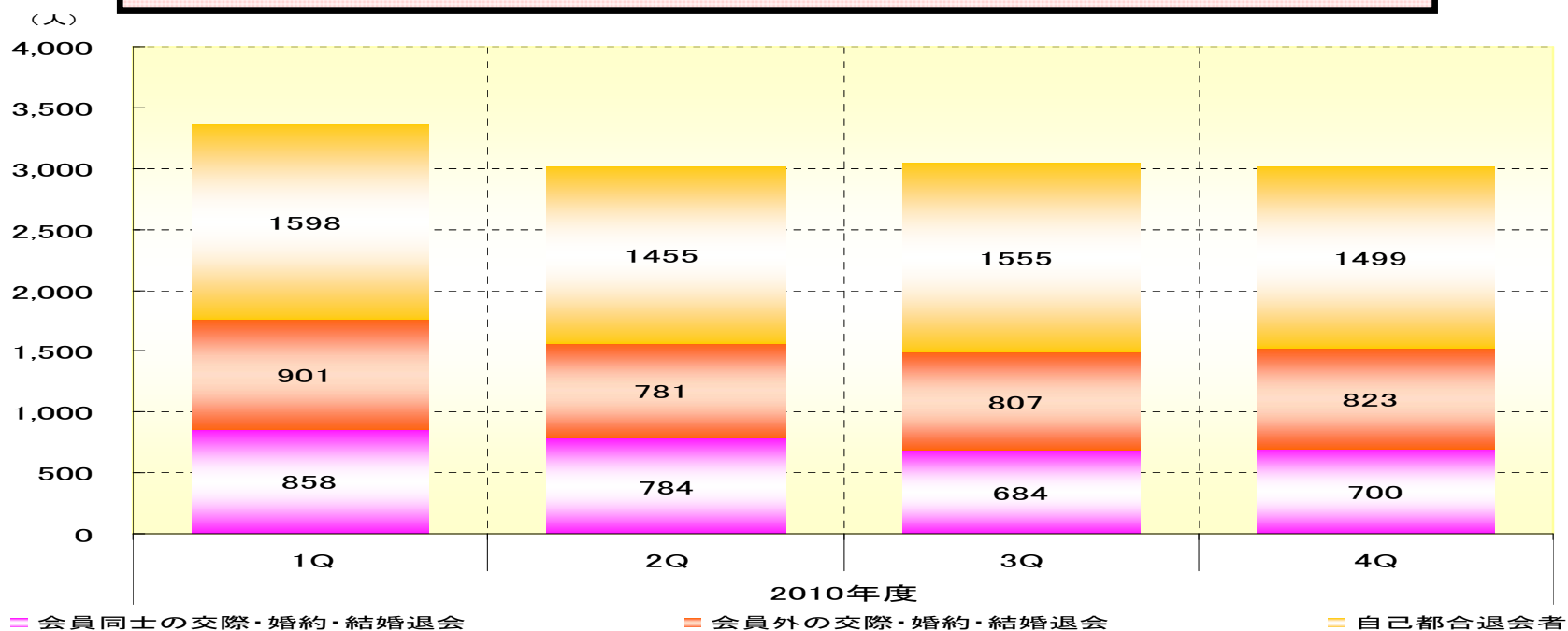
2011年2月期

業績の概要

	2010年 2月期	2011年 2月期	
	実績	実績	前期比
売上高	4,319 百万円	3,838 百万円	88.9%
営業利益	632 百万円 (14.6)	478 百万円 (12.5)	75.8%
経常利益	664 百万円 (15.4)	509 百万円 (13.3)	76.6%
当期純利益	379 百万円 (8.8)	297 百万円 (7.7)	78.3%

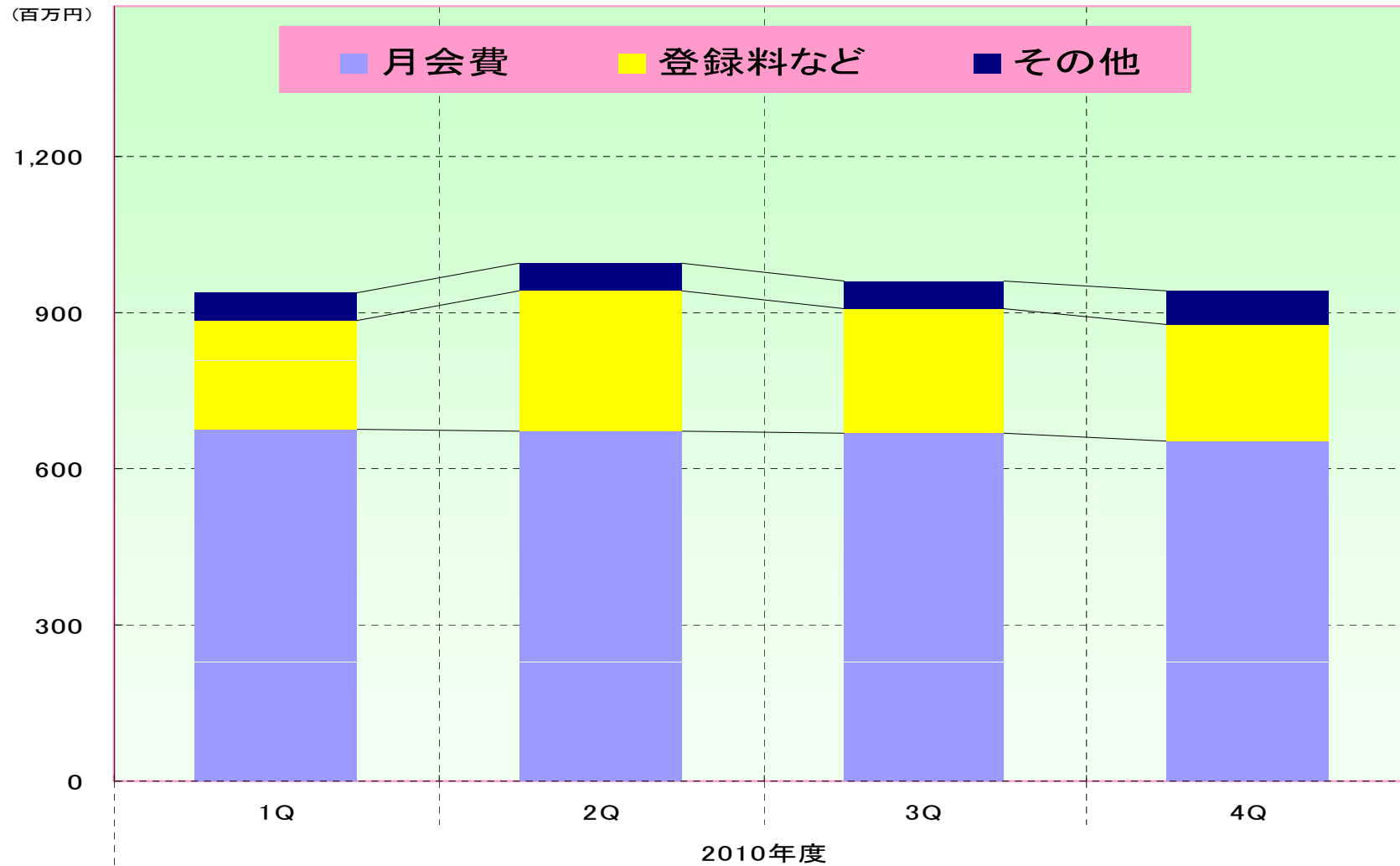
() は売上比

期末会員数 35,551名(男女比49:51)



	10/1Q	10/2Q	10/3Q	10/4Q
成婚退会率 (%)	52.4	51.8	48.9	50.4
	50.9			

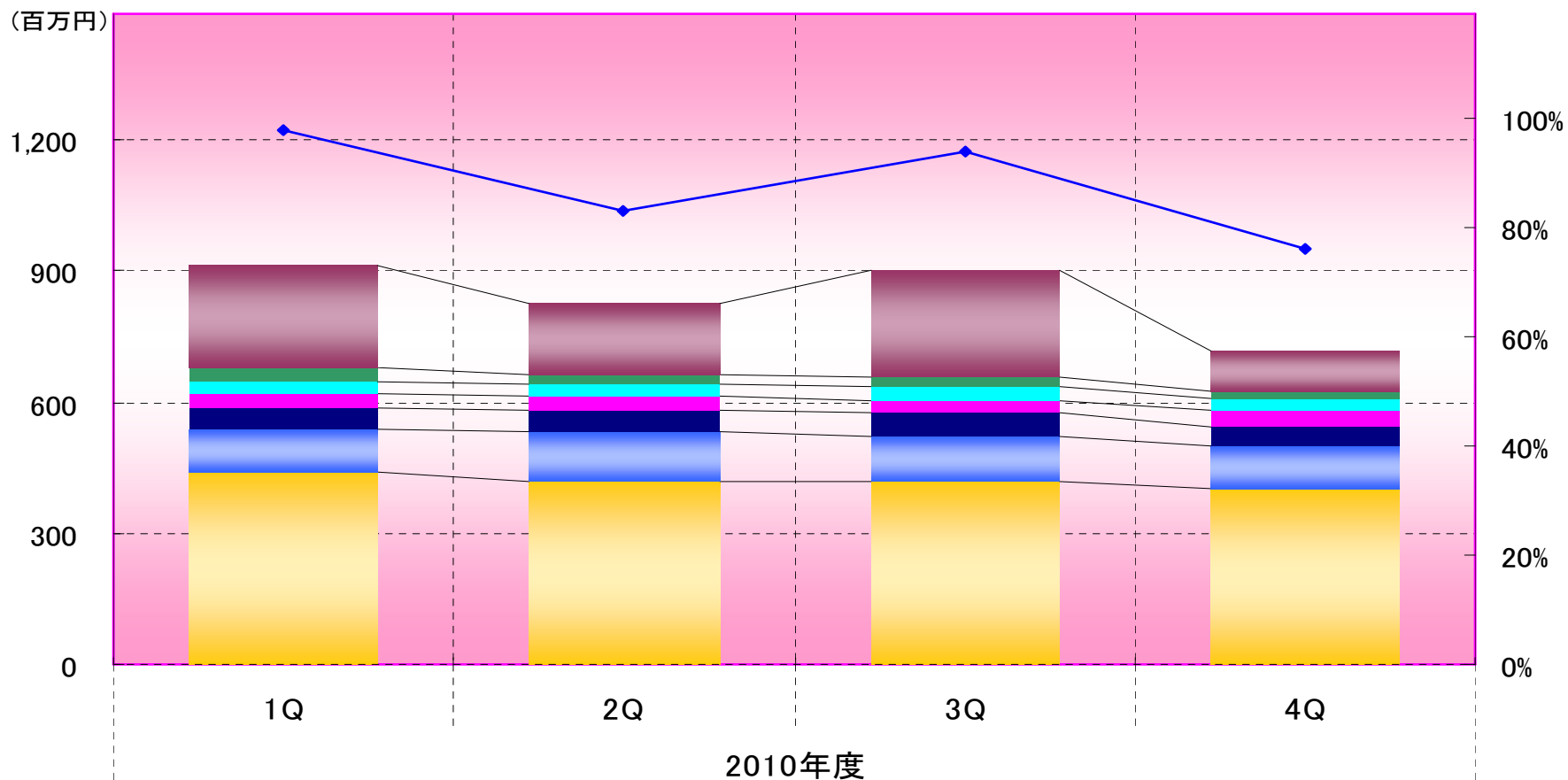
※成婚退会率: 退会された会員数の内、「結婚・婚約・交際」を理由に退会された会員数の割合(%)



AEON 四半期ベースのコスト推移



(売上原価・販管費)



- 販管費
- コミッション
- 情報提供人件費
- イベント費
- 情報提供通信費
- 印刷費・制作費
- 媒体費
- (売上原価+販管費)/売上高

単位 百万、%

	2009年 2月期	2010年 2月期	2011年 2月期	前同比
資産合計	3,714	3,976	4,190	105.4
負債合計	763	702	645	91.9
純資産	2,951	3,274	3,545	108.3
自己資本比率	79.3	82.1	84.3	—

	2009年 2月期	2010年 2月期	2011年 2月期
営業キャッシュフロー	206	445	369
投資キャッシュフロー	▲158	930	▲96
財務キャッシュフロー	▲116	▲97	▲117
キャッシュフロー計	▲69	1,278	156

* 2010年2月期の投資活動のCFについては、長期貸付金の回収11億円の収入あり

zwei

2011年2月期

主な取り組み

より多くのお客さまにサービスを利用していただけの施策の実施

会員サービスの充実

将来に向けた新しいサービスの開発

AEON より多くのお客さまにサービスを利用 していただける施策の実施



メディアミックスの最適化

ホームページの抜本的見直し

きめの細かい情報発信

女性専用の情報サイトの開設

「ウーマンツヴァイ」 <http://woman/zwei.com>

初期費用を抑えた新コースの開発

経済環境の変化に対応⇒初期費用を軽減

コンサルティング能力の向上施策

トレーナー制度の導入⇒MCの技術訓練



会員フォロー活動の強化

入会后3ヶ月以内の会員対象

集合ガイダンス・個別アドバイスの実施

人を介した出会いのセッティング強化

マイページサービス

機能の追加、利用率増加の取り組み

結婚観・価値観の変化

■結婚を考えた際、相手に「譲れない条件」(52項目)

第1位	信頼できる	68.0%
第2位	価値観が近い	64.1%
第3位	安心できる	61.4%
第4位	一緒にいてラク	60.1%
第5位	性格がいい	56.4%
第6位	尊敬できる	53.8%
第7位	一緒にいて楽しい	52.0%
第8位	仕事や収入が安定している	51.0%
第9位	自分を認めてくれる	49.0%
第10位	健康である	44.4%
第28位	年収が高い	15.1%
第33位	身長が高い	11.1%
第45位	学歴が高い	4.8%
第50位	大企業に勤めている	2.1%

■結婚相手に求めること(3つまで)

第1位	性格・人柄	87.6%
第2位	価値観	55.5%
第3位	愛情	38.2%
第4位	外見・容姿	29.9%
第5位	収入	22.8%
第6位	健康	21.9%
第7位	職業	7.0%
第8位	学歴	2.6%
第9位	婚姻歴	2.1%

出所:マクロミルによる弊社調査
恋愛・結婚と関連するサービスの調査
1000名対象/2011年2月実施

出所:「電通」[「独身」]意識調査:1996名対象/2010年2月実施

Copyright © 2011 ZWEI CO.,LTD. All rights reserved.

新しい価値観マッチングの仕組みの開発

「愛・コンパス」

従来の双方向ベストマッチングの仕組みに加えることで、より精度の高いマッチングを実現

シニア層を対象としたコースの開発

会員との交流を楽しみながら、理想のお相手探し

一緒に笑ってくれる人と豊かな時間を過ごす

まずはお気軽にご相談ください
0120-374-281

資料請求はこちら

ご来店特典
価値観でわかる！
「愛・コンパス」
無料診断

来店予約はこちら

自分のペースでゆっくり活動したい方のための
ツヴァイのアクティブコース 新コース

ツヴァイでは、50歳以上の方々に、理想のパートナーとより豊かな人生を過ごしてほしいという願いを込めて新コースを設定いたしました。楽しみながら、ゆっくりと理想の相手を見つけていただけるように、パーティの開催をはじめ、さまざまな出会いの機会を用意しています。

豊富なパーティで出会う

多くの方たちと交流を楽しみながら、理想のお相手探し

ゆっくりと楽しみながら理想の相手を探していただけるように様々なパーティを用意しています。伝統的工芸品制作体験などのイベントを組み合わせたパーティも人気！

全店舗案内
北海道から九州まで52店舗
詳細はこちら

無料診断

zwei

2012年2月期

業績見通し

単位 百万 () は対前期増減率

	2011年 2月期実績		2012年 2月期予想	
	第2四半期 累計期間	年間	第2四半期 累計期間	年 間
売上高	1,933	3,838	—	4,000 (4.2%)
営業利益	192	478	—	550 (14.9%)
経常利益	212	509	—	580 (13.9%)
当期純利益	131	297	—	300 (0.8%)

Zwei

次期 および 中期

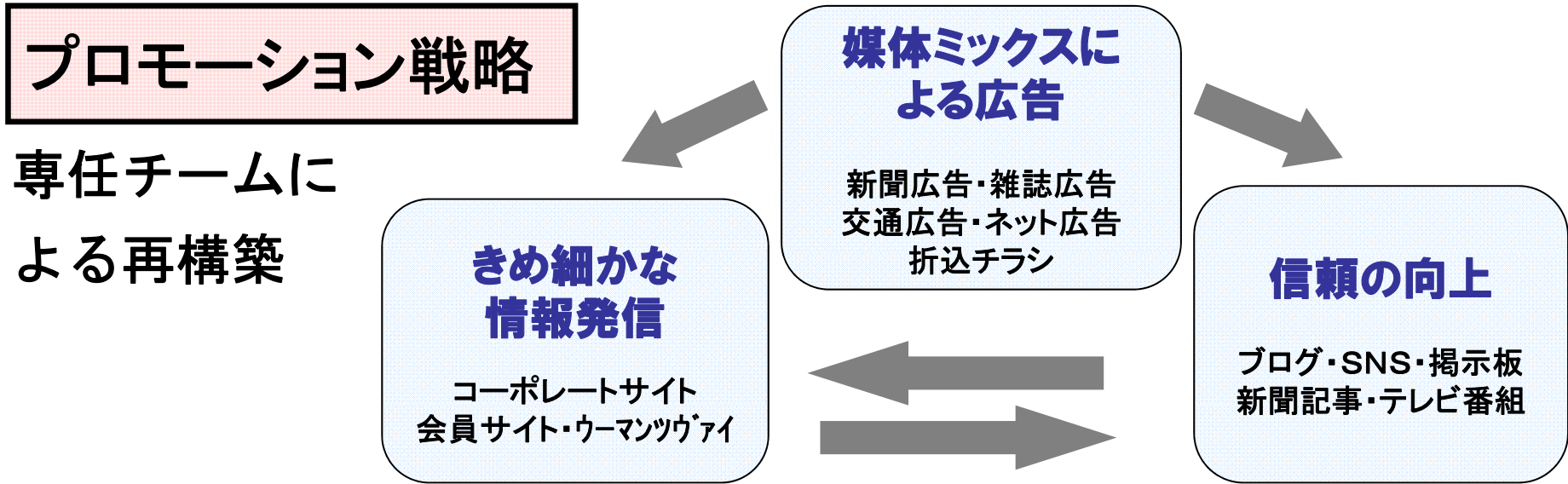
に向けた主な取り組み

既存事業の再構築

新しい事業・サービスの開発

アジアへの進出

- ① **マーケティング・プロモーション戦略の
抜本的な変更**
- ② **店舗戦略の見直しによるショッピングセンター
を始めとした商業施設への出店**
- ③ **組織、訓練制度改革による
マリッジコンサルタントの育成強化**
- ④ **会員サービスの充実による会員満足の上
向**



店舗戦略の見直し

イオンのショッピングセンターへの出店



2月26日
ツヴァイ姫路
ロックシティ姫路SC



3月4日
ツヴァイ旭川
イオン旭川西SC

①シニア向け出会いサポート事業の充実

②新しいコミュニティ事業
「ツヴァイビギンズクラブ」の構築

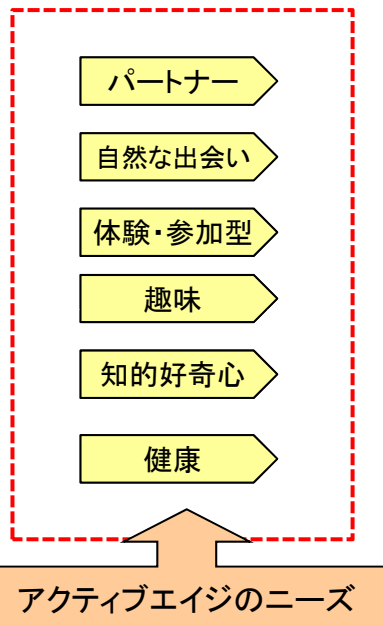
③人によるサービスとインターネットサービスを
融合した新サービスの開発

シニア向けコース

「愛・コンパス」の活用

5つ目の出会いサービスを使った新コース

「ツヴァイビギンズクラブ」



「繋ぐ」ことをコンセプト

出会い
サポート事業
(Begin'sパートナー)

独身者限定

コミュニティ
サポート事業
(Begin'sコミュニティ)

独身・既婚不問

①アジア諸国での調査

②事業展開スキームの確立

アジア諸国における
中間所得層の増加

■日本で培ってきたノウハウの活用

■イオングループのインフラの活用



本資料は情報の提供を目的としており、本資料により何らかの行動を勧誘するものではありません。本資料は信頼できると考えられる情報に基づいて作成されていますが、弊社はその正確性および完全性に関する責任を負いません。なお、本資料における意見および予想は、本資料作成日現在の弊社の意見および予想です。弊社は、本資料中の情報を合理的な範囲で更新するようにしていますが、法令上の理由などにより、これをできない場合があります。ご利用に際しては、ご自身の判断にてお願いします。

お問い合わせ先

TEL. 03-3519-7401 FAX. 03-3519-7418

経営企画部 後藤/才村

ir@zwei.ne.jp <http://www.zwei.com/>